

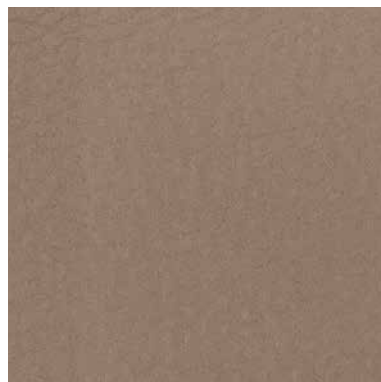
Pelle / *Leathers*



VOGUE 401



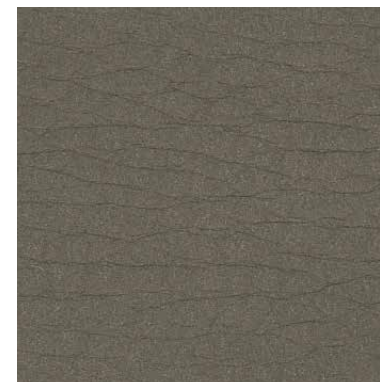
VOGUE 402



VOGUE 403



VOGUE 404



VOGUE 407



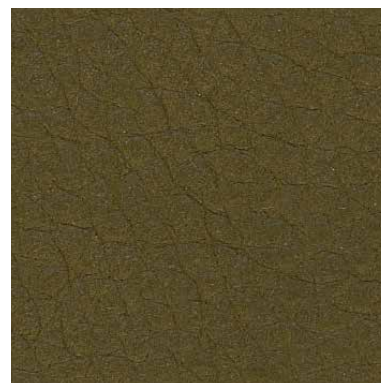
VOGUE 409



VOGUE 410



VOGUE 412



VOGUE 418



VOGUE 421

INFORMAZIONI TECNICHE / TECHNICAL INFORMATION

Tipologia / Type	pieno fiore / full grain
Origine / origin	pelli bovine / cowhide
Provenienza / provenance	europa / european
Concia / tanning	sali di cromo / chrome salt
Tintura / dye	anilina passante in botte sottovuoto / aniline drum dyeing
Spessore / thickness	1,3/1,5 mm

TEST FISICI / PHYSICAL TESTS

solidità del colore alla luce: >2/3 scala blu	colour light fastness : >2/3 blu scale
solidità del colore allo strofinio a secco 50 cicli:	colour fastness to the 50 dry-rubbing: >3 grey scale
>3 scala grigi	colour fastness to the 20 wet-rubbing: >2/3 grey scale
solidità del colore allo strofinio a umido 20 cicli:	
>2/3 scala grigi	



VOGUE 422



VOGUE 423



VOGUE 424



VOGUE 425



VOGUE 426

INFORMAZIONI TECNICHE / TECHNICAL INFORMATION

Tipologia / Type	pieno fiore / full grain
Origine / origin	pelli bovine / cowhide
Provenienza / provenance	europa / european
Concia / tanning	sali di cromo / chrome salt
Tintura / dye	anilina passante in botte sottovuoto / aniline drum dyeing
Spessore / thickness	1,3/1,5 mm

TEST FISICI / PHYSICAL TESTS

solidità del colore alla luce: >2/3 scala blu	colour light fastness : >2/3 blu scale
solidità del colore allo strofinio a secco 50 cicli:	colour fastness to the 50 dry-rubbing: >3 grey scale
>3 scala grigi	colour fastness to the 20 wet-rubbing: >2/3 grey scale
solidità del colore allo strofinio a umido 20 cicli:	
>2/3 scala grigi	



VIENNA 001



VIENNA 002



VIENNA 003



VIENNA 004



VIENNA 006



VIENNA 007



VIENNA 008



VIENNA 010



VIENNA 011



VIENNA 012

INFORMAZIONI TECNICHE / TECHNICAL INFORMATION

Tipologia / Type	pieno fiore / full grain
Origine / origin	pelli bovine / cowhide
Provenienza / provenance	europa / european
Concia / tanning	sali di cromo / chrome salt
Tintura / dye	anilina passante in botte sottovuoto /aniline drum dyeing
Spessore / thickness	1,3/1,5 mm

TEST FISICI / PHYSICAL TESTS

solidità del colore alla luce: >4/5 dopo 72 ore di esposizione	colour light fastness : > 4/5 after 72 h of exposure
solidità del colore allo strofinio a secco 1000 cicli	colour fastness to the 1000 dry-rubbing
solidità del colore allo strofinio a umido 200 cicli	colour fastness to the 200 wet-rubbing



VIENNA 013



VIENNA 014

INFORMAZIONI TECNICHE / TECHNICAL INFORMATION

Tipologia / Type	pieno fiore / full grain
Origine / origin	pelli bovine / cowhide
Provenienza / provenance	europa / european
Concia / tanning	sali di cromo / chrome salt
Tintura / dye	anilina passante in botte sottovuoto /aniline drum dyeing
Spessore / thickness	1,3/1,5 mm

TEST FISICI / PHYSICAL TESTS

solidità del colore alla luce: >4/5 dopo 72 ore di esposizione	colour light fastness : > 4/5 after 72 h of exposure
solidità del colore allo strofinio a secco 1000 cicli	colour fastness to the 1000 dry-rubbing
solidità del colore allo strofinio a umido 200 cicli	colour fastness to the 200 wet-rubbing



VENICE 001



VENICE 002



VENICE 003



VENICE 004

INFORMAZIONI TECNICHE / TECHNICAL INFORMATION

Tipologia / Type	pieno fiore / full grain
Origine / origin	pelli bovine / cowhide
Provenienza / provenance	europea / european
Concia / tanning	sali di cromo / chrome salt
Tintura / dye	all'anilina passante in botte sotto vuoto / aniline through
Spessore / thickness	0,9/1,1 mm

TEST FISICI / PHYSICAL TESTS

solidità del colore alla luce: 4/5	colour light fastness : 4/5
solidità del colore allo strofinio a secco: 500 cicli	colour fastness to the dry-rubbing: 500 cycles
solidità del colore allo strofinio a umido: 80 cicli	colour fastness to the wet-rubbing: 80 cycles



POLAR 204



POLAR 207



POLAR 208



POLAR 209



POLAR 210



POLAR 211



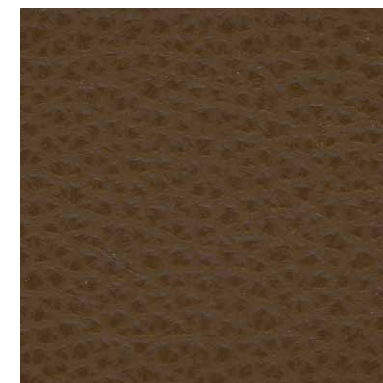
POLAR 212



POLAR 214



POLAR 216



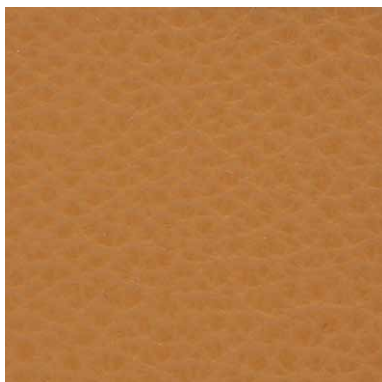
POLAR 217

INFORMAZIONI TECNICHE / TECHNICAL INFORMATION

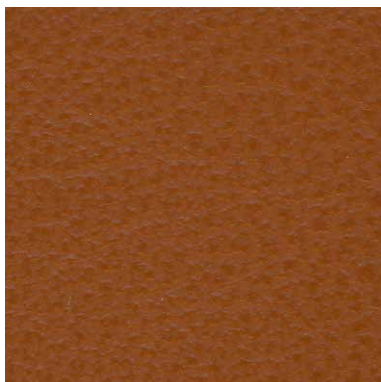
Tipologia / Type	fiore corretto/ full grain
Origine / origin	pelli bovine / cowhide
Provenienza / provenance	mondiale / worldwide
Concia / tanning	sali di cromo / chrome salt
Tintura / dye	in botte passante / in barrels
Spessore / thickness	1,2/1,4 mm

TEST FISICI / PHYSICAL TESTS

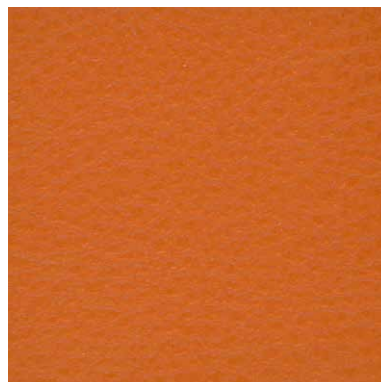
solidità del colore alla luce: 5	colour light fastness : 5
solidità del colore allo strofinio a secco 500 cicli: >4	colour fastness to the dry-rubbing 500 cycles: >4
solidità del colore allo strofinio a umido 250 cicli: >4	colour fastness to the wet-rubbing 250 cycles: >4
solidità alla flessione 50.000 cicli: nessun danno	fastness to the bending 50.000: cycles no damage



POLAR 218



POLAR 223



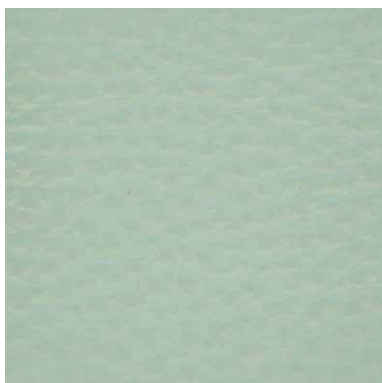
POLAR 246



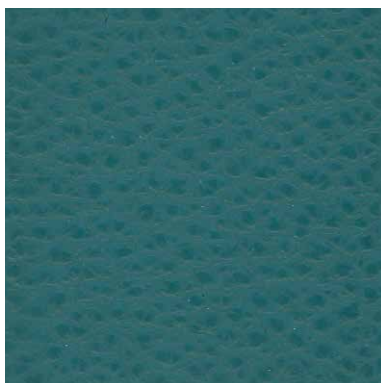
POLAR 251



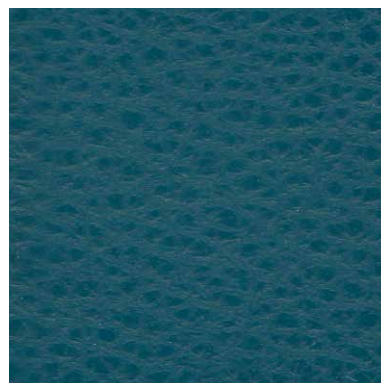
POLAR 257



POLAR 264



POLAR 266



POLAR 270



POLAR 271



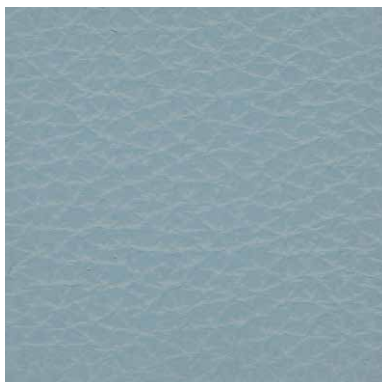
POLAR 275

INFORMAZIONI TECNICHE / TECHNICAL INFORMATION

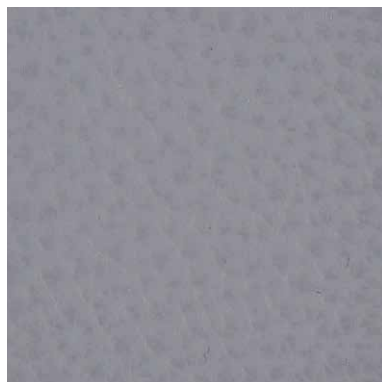
Tipologia / Type	fiore corretto/ full grain
Origine / origin	pelli bovine / cowhide
Provenienza / provenance	mondiale / worldwide
Concia / tanning	sali di cromo / chrome salt
Tintura / dye	in botte passante / in barrels
Spessore / thickness	1,2/1,4 mm

TEST FISICI / PHYSICAL TESTS

solidità del colore alla luce: 5	colour light fastness : 5
solidità del colore allo strofinio a secco 500 cicli: >4	colour fastness to the dry-rubbing 500 cycles: >4
solidità del colore allo strofinio a umido 250 cicli: >4	colour fastness to the wet-rubbing 250 cycles: >4
solidità alla flessione 50.000 cicli: nessun danno	fastness to the bending 50.000: cycles no damage



POLAR 277



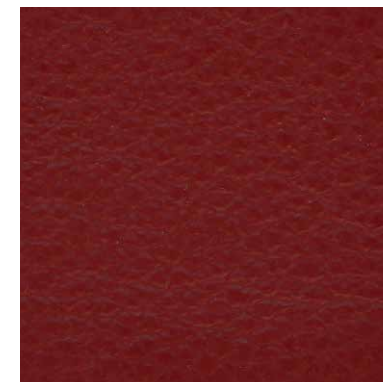
POLAR 281



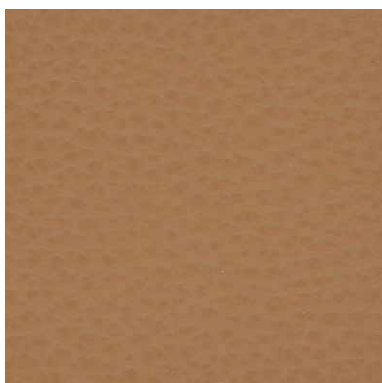
POLAR 284



POLAR 286



POLAR 288



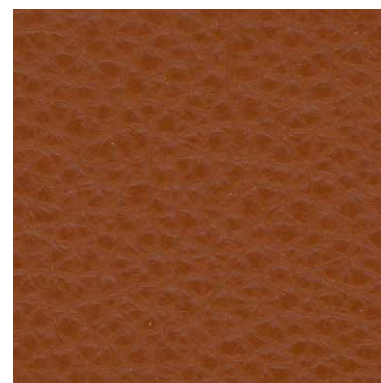
POLAR 295



POLAR 298



POLAR 304



POLAR 398



POLAR 399

INFORMAZIONI TECNICHE / TECHNICAL INFORMATION

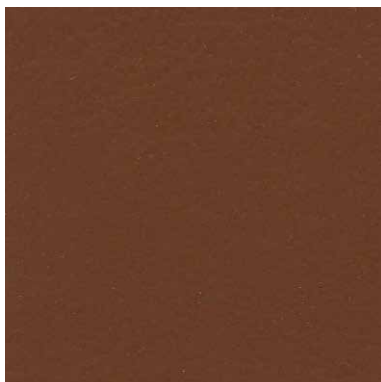
Tipologia / Type	fiore corretto/ full grain
Origine / origin	pelli bovine / cowhide
Provenienza / provenance	mondiale / worldwide
Concia / tanning	sali di cromo / chrome salt
Tintura / dye	in botte passante / in barrels
Spessore / thickness	1,2/1,4 mm

TEST FISICI / PHYSICAL TESTS

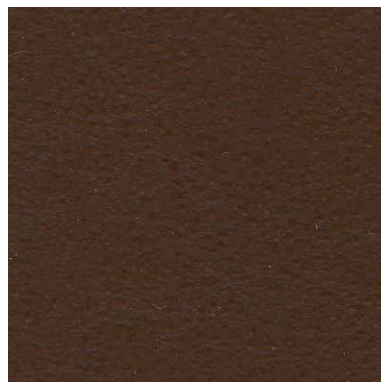
solidità del colore alla luce: 5	colour light fastness : 5
solidità del colore allo strofinio a secco 500 cicli: >4	colour fastness to the dry-rubbing 500 cycles: >4
solidità del colore allo strofinio a umido 250 cicli: >4	colour fastness to the wet-rubbing 250 cycles: >4
solidità alla flessione 50.000 cicli: nessun danno	fastness to the bending 50.000: cycles no damage



LISBONA 202



LISBONA 203



LISBONA 204



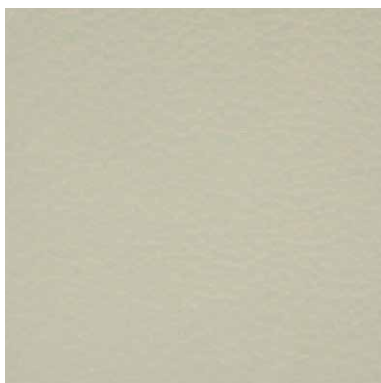
LISBONA 209



LISBONA 210



LISBONA 213



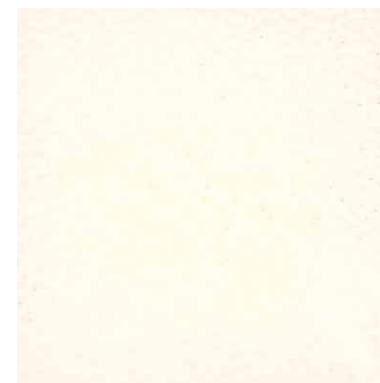
LISBONA 216



LISBONA 218



LISBONA 220



LISBONA 225

INFORMAZIONI TECNICHE / TECHNICAL INFORMATION

Tipologia / Type	fiore corretto/ full grain
Origine / origin	pelli bovine / cowhide
Provenienza / provenance	europea / european
Concia / tanning	sali di cromo / chrome salt
Tintura / dye	all'anilina / aniline dyed
Spessore / thickness	0,9/1 mm

TEST FISICI / PHYSICAL TESTS

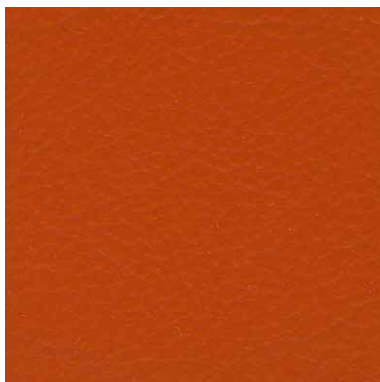
solidità del colore alla luce: > 7	colour light fastness : > 7
solidità del colore allo strofinio a secco 500 cicli: >4/5	colour fastness to the dry-rubbing 500 cycles: >4/5
solidità del colore allo strofinio a umido 250 cicli: >4/5	colour fastness to the wet-rubbing 250 cycles: >4/5
solidità alla flessione >50.000 cicli	fastness to the bending >50.000 cycles



LISBONA 229



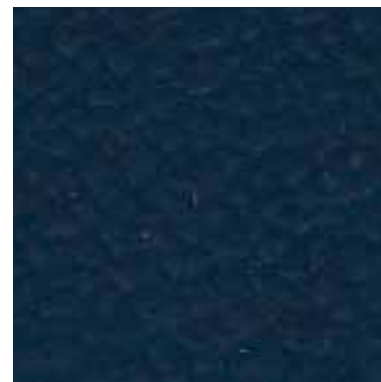
LISBONA 232



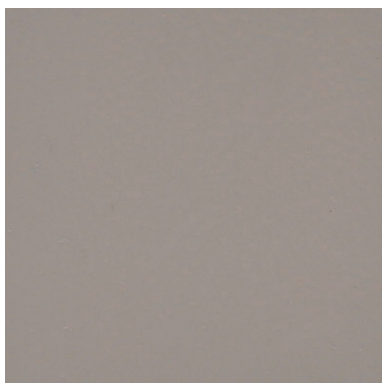
LISBONA 233



LISBONA 238



LISBONA 239



LISBONA 240



LISBONA 241



LISBONA 242



LISBONA 249



LISBONA 259

INFORMAZIONI TECNICHE / TECHNICAL INFORMATION

Tipologia / Type	fiore corretto/ full grain
Origine / origin	pelli bovine / cowhide
Provenienza / provenance	europea / european
Concia / tanning	sali di cromo / chrome salt
Tintura / dye	all'anilina / aniline dyed
Spessore / thickness	0,9/1 mm

TEST FISICI / PHYSICAL TESTS

solidità del colore alla luce: > 7	colour light fastness : > 7
solidità del colore allo strofinio a secco 500 cicli: >4/5	colour fastness to the dry-rubbing 500 cycles: >4/5
solidità del colore allo strofinio a umido 250 cicli: >4/5	colour fastness to the wet-rubbing 250 cycles: >4/5
solidità alla flessione >50.000 cicli	fastness to the bending >50.000 cycles



LISBONA 266



LISBONA 267



LISBONA 268



LISBONA 278

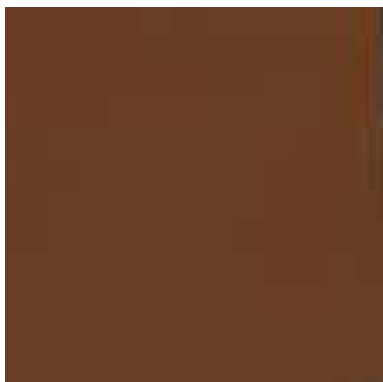
INFORMAZIONI TECNICHE / TECHNICAL INFORMATION

Tipologia / Type	fiore corretto/ full grain
Origine / origin	pelli bovine / cowhide
Provenienza / provenance	europea / european
Concia / tanning	sali di cromo / chrome salt
Tintura / dye	all'anilina / aniline dyed
Spessore / thickness	0,9/1 mm

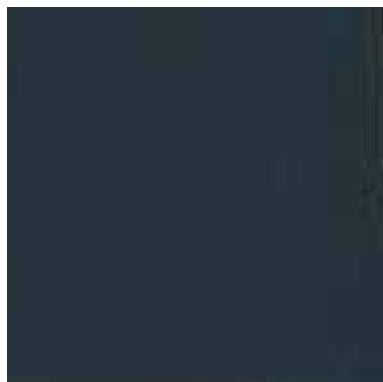
TEST FISICI / PHYSICAL TESTS

solidità del colore alla luce: > 7	colour light fastness : > 7
solidità del colore allo strofinio a secco 500 cicli: >4/5	colour fastness to the dry-rubbing 500 cycles: >4/5
solidità del colore allo strofinio a umido 250 cicli: >4/5	colour fastness to the wet-rubbing 250 cycles: >4/5
solidità alla flessione >50.000 cicli	fastness to the bending >50.000 cycles

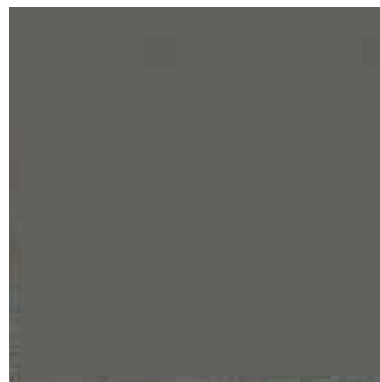
Toronto (Melbourne)



TORONTO 014



TORONTO 024



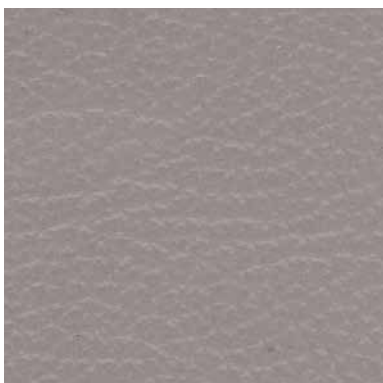
TORONTO 026



TORONTO 102



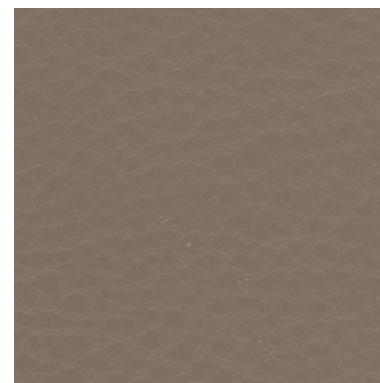
TORONTO 105



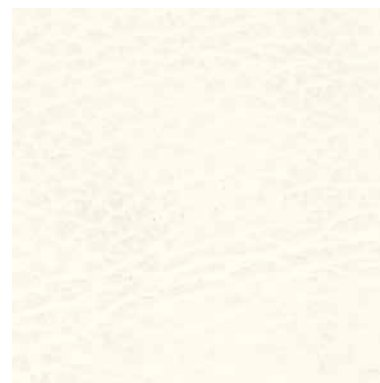
TORONTO 108



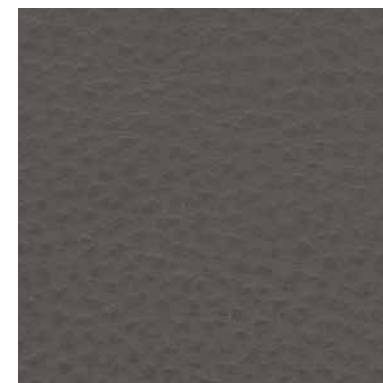
TORONTO 109



TORONTO 112



TORONTO 113



TORONTO 200

INFORMAZIONI TECNICHE / TECHNICAL INFORMATION

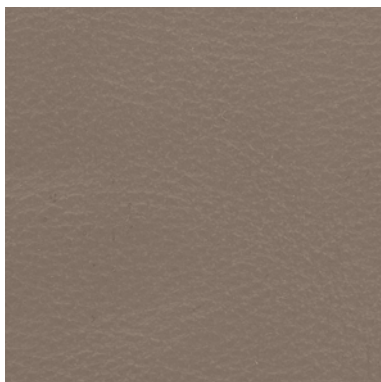
Tipologia / Type	fiore corretto/ full grain
Origine / origin	pelli bovine / cowhide
Provenienza / provenance	mondiale / worldwide
Concia / tanning	sali di cromo / chrome salt
Tintura / dye	in botte passante / in barrels
Spessore / thickness	1,3/1,5 mm

TEST FISICI / PHYSICAL TESTS

solidità del colore alla luce: 4/5 su 5	colour light fastness : 4/5 out of 5
solidità del colore allo strofinio a secco 500 cicli	colour fastness to the dry-rubbing 500 cycles
solidità del colore allo strofinio a umido 250 cicli	colour fastness to the wet-rubbing 250 cycles
solidità alla flessione 50.000 cicli	fastness to the bending 50.000 cycles



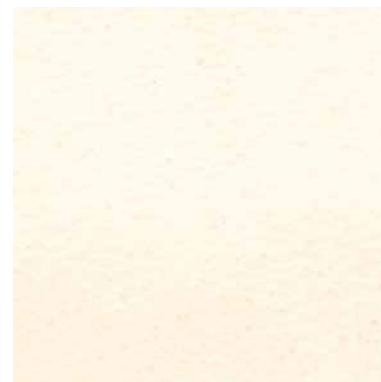
TOKIO 401



TOKIO 404



TOKIO 406



TOKIO 409



TOKIO 451



TOKIO 500

INFORMAZIONI TECNICHE / TECHNICAL INFORMATION

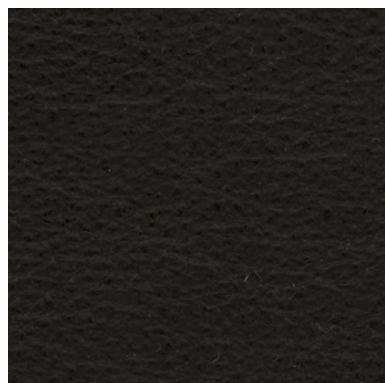
Tipologia / Type	fiore corretto / half grain
Origine / origin	pelli bovine / cowhide
Provenienza / provenance	mondiale / worldwide
Concia / tanning	sali di cromo / chrome salt
Tintura / dye	in botte passante / in barrels
Spessore / thickness	1,2/1,3 mm

TEST FISICI / PHYSICAL TESTS

solidità del colore alla luce: 5	colour light fastness : 5
solidità del colore allo strofinio a secco: 500 cicli	colour fastness to the dry-rubbing: 500 cycles
solidità del colore allo strofinio a umido: 250 cicli	colour fastness to the wet-rubbing: 250 cycles

CAT. SOFT

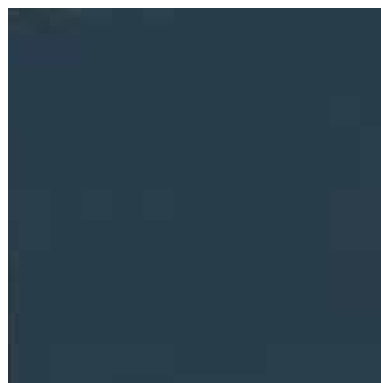
Sidney



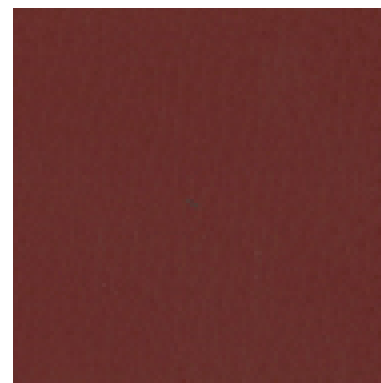
SIDNEY 80



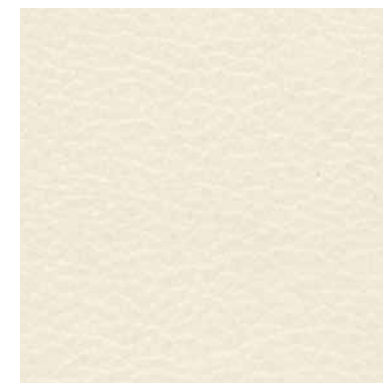
SIDNEY 201



SIDNEY 327



SIDNEY 341



SIDNEY 415



SIDNEY 696



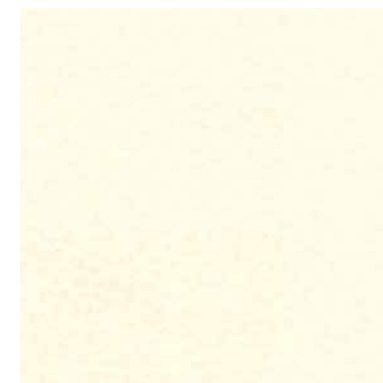
SIDNEY 700



SIDNEY 701



SIDNEY 702



SIDNEY 2000

INFORMAZIONI TECNICHE / TECHNICAL INFORMATION

Tipologia / Type	mezzo fiore/ half grain
Origine / origin	pelli bovine / cowhide
Provenienza / provenance	mondiale / worldwide
Concia / tanning	sali di cromo / chrome salt
Tintura / dye	in botte passante / in barrels
Spessore / thickness	0,9/1,1 mm

TEST FISICI / PHYSICAL TESTS

solidità del colore alla luce: 4/5 su 5	colour light fastness : 4/5 out of 5
solidità del colore allo strofinio a secco: 500 cicli	colour fastness to the dry-rubbing: 500 cycles
solidità del colore allo strofinio a umido: 250 cicli	colour fastness to the wet-rubbing: 250 cycles
solidità alla flessione: 50.000 cicli	fastness to the bending: 50.000

**DITRE
ITALIA**

31016 Cordignano (Treviso) Zona Industriale Via del Lavoro, 21
Tel. +39.0438.9999 Fax +39.0438.999993 www.ditreitalia.com info@ditreitalia.it